

Biblioteka Publiczna w Trzciance

Zadanie:
Numer zlecenia:
Firma:
Numer klienta:

Data: 15.06.2017
Edytor: Mieczysław Żukowski



ELZUK Mieczysław Żukowski

Os. Słowackiego 30/16
64-980 Trzcianka

Edytor Mieczysław Żukowski
Telefon 530 425 005
faks
e-Mail mieczyslaw.zukowski@wp.pl

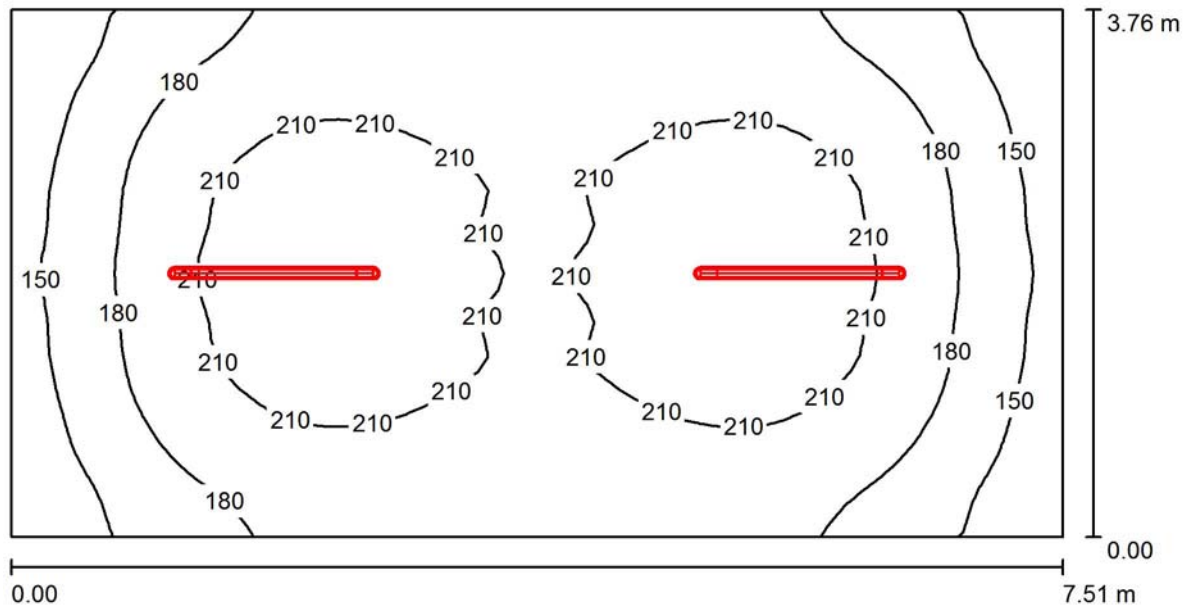
Spis treści

Biblioteka Publiczna w Trzciance

Strona tytułowa projektu	1
Spis treści	2
Księgozbiór	
Podsumowanie	3
Wyniki szczegółowe	4
Pokój	
Podsumowanie	5
Wyniki szczegółowe	6
Pom Gosp.	
Podsumowanie	7
Wyniki szczegółowe	8
Pokój2	
Podsumowanie	9
Wyniki szczegółowe	10



ELZUK Mieczysław Żukowski

Os. Słowackiego 30/16
64-980 TrzciankaEdytor Mieczysław Żukowski
Telefon 530 425 005
faks
e-Mail mieczyslaw.zukowski@wp.pl**Księgozbiór / Podsumowanie**Wysokość pomieszczenia: 4.000 m, Wysokość montażu: 4.000 m,
Współczynnik konserwacji: 0.77

Wartości Lux, Skala 1:54

Powierzchnia	ρ [%]	E_m [lx]	E_{min} [lx]	E_{max} [lx]	E_{min} / E_m
Płaszczyzna pracy	/	191	127	228	0.662
Podłoga	20	155	111	177	0.721
Sufit	70	57	37	100	0.659
Ściany (4)	50	116	54	182	/

Płaszczyzna pracy:Wysokość: 0.850 m
Siatka: 64 x 32 Punkty
Margines: 0.000 m**Wykaz opraw**

Nr.	Ilość	Etykieta (Czynnik korekcyjny)	Φ (Oprawa) [lm]	Φ (Lampy) [lm]	P [W]
1	2	PHILIPS WT120C L1500 1xLED60S/840 (1.000)	6000	6000	57.0
W sumie:			12000	12000	114.0

Specyfikacja mocy przyłączeniowej: $4.04 \text{ W/m}^2 = 2.11 \text{ W/m}^2/100 \text{ lx}$ (Powierzchnia podstawowa: 28.22 m^2)



ELZUK Mieczysław Żukowski

Os. Słowackiego 30/16
64-980 TrzciańkaEdytor Mieczysław Żukowski
Telefon 530 425 005
faks
e-Mail mieczyslaw.zukowski@wp.pl**Księgozbiór / Wyniki szczegółowe**

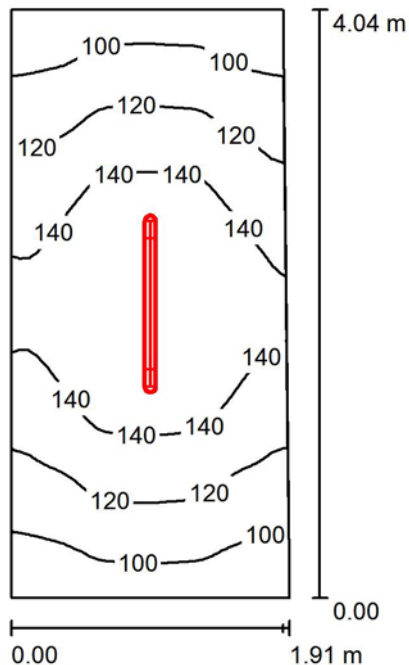
Całkowity strumień
światlny: 12000 lm
Moc całkowita: 114.0 W
Współczynnik
konserwacji: 0.77
Margines: 0.000 m

Powierzchnia	Średnie wartości natężenia [lx]			Współczynnik odbicia [%]	Średnia luminacja [cd/m ²]
	bezpośrednio	pośrednio	razem		
Płaszczyzna pracy	137	55	191	/	/
Podłoga	102	53	155	20	9.84
Sufit	7.14	50	57	70	13
Ściana 1	70	48	118	50	19
Ściana 2	65	47	112	50	18
Ściana 3	70	48	118	50	19
Ściana 4	65	48	112	50	18

Równomierności na płaszczyźnie pracy

 E_{\min} / E_m : 0.662 (1:2) E_{\min} / E_{\max} : 0.556 (1:2)Specyfikacja mocy przyłączeniowej: $4.04 \text{ W/m}^2 = 2.11 \text{ W/m}^2/100 \text{ lx}$ (Powierzchnia podstawowa: 28.22 m^2)

ELZUK Mieczysław Żukowski

Os. Słowackiego 30/16
64-980 TrzciańkaEdytor Mieczysław Żukowski
Telefon 530 425 005
faks
e-Mail mieczyslaw.zukowski@wp.pl**Pokój / Podsumowanie**Wysokość pomieszczenia: 4.000 m, Wysokość montażu: 4.000 m,
Współczynnik konserwacji: 0.77

Wartości Lux, Skala 1:52

Powierzchnia	ρ [%]	E_m [lx]	E_{min} [lx]	E_{max} [lx]	E_{min} / E_m
Płaszczyzna pracy	/	126	87	158	0.693
Podłoga	20	91	72	106	0.792
Sufit	70	62	32	109	0.525
Ściany (4)	50	101	37	349	/

Płaszczyzna pracy:Wysokość: 0.850 m
Siatka: 32 x 64 Punkty
Margines: 0.000 m**Wykaz opraw**

Nr.	Ilość	Etykieta (Czynnik korekcyjny)	Φ (Oprawa) [lm]	Φ (Lampy) [lm]	P [W]
1	1	PHILIPS WT120C L1200 1xLED40S/840 (1.000)	4000	4000	38.0
W sumie:			4000	4000	38.0

Specyfikacja mocy przyłączeniowej: $4.99 \text{ W/m}^2 = 3.96 \text{ W/m}^2/100 \text{ lx}$ (Powierzchnia podstawowa: 7.62 m^2)



ELZUK Mieczysław Żukowski

Os. Słowackiego 30/16
64-980 TrzciańskaEdytor Mieczysław Żukowski
Telefon 530 425 005
faks
e-Mail mieczyslaw.zukowski@wp.pl**Pokój / Wyniki szczegółowe**

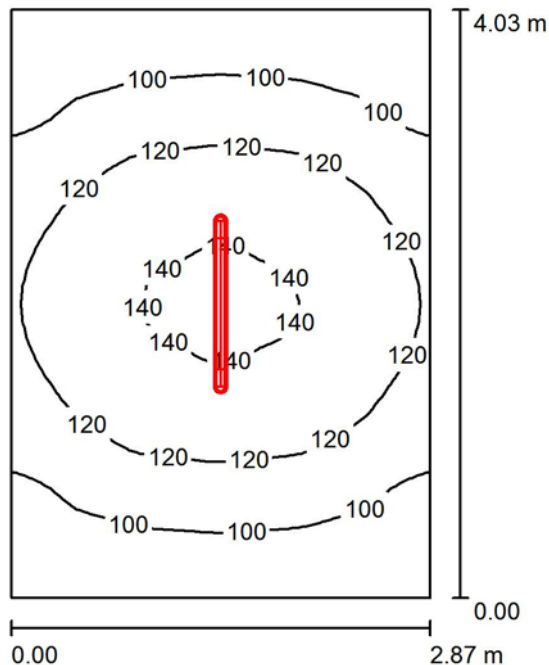
Całkowity strumień
światlny: 4000 lm
Moc całkowita: 38.0 W
Współczynnik
konserwacji: 0.77
Margines: 0.000 m

Powierzchnia	Średnie wartości natężenia [lx]			Współczynnik odbicia [%]	Średnia luminacja [cd/m ²]
	bezpośrednio	pośrednio	razem		
Płaszczyzna pracy	78	48	126	/	/
Podłoga	52	38	91	20	5.78
Sufit	7.11	55	62	70	14
Ściana 1	40	43	83	50	13
Ściana 2	63	46	109	50	17
Ściana 3	40	43	83	50	13
Ściana 4	62	46	108	50	17

Równomierności na płaszczyźnie pracy

 E_{\min} / E_m : 0.693 (1:1) E_{\min} / E_{\max} : 0.551 (1:2)Specyfikacja mocy przyłączeniowej: $4.99 \text{ W/m}^2 = 3.96 \text{ W/m}^2/100 \text{ lx}$ (Powierzchnia podstawowa: 7.62 m^2)

ELZUK Mieczysław Żukowski

Os. Słowackiego 30/16
64-980 TrzciankaEdytor Mieczysław Żukowski
Telefon 530 425 005
faks
e-Mail mieczyslaw.zukowski@wp.pl**Pom Gosp. / Podsumowanie**Wysokość pomieszczenia: 4.000 m, Wysokość montażu: 4.000 m,
Współczynnik konserwacji: 0.77

Wartości Lux, Skala 1:52

Powierzchnia	ρ [%]	E_m [lx]	E_{min} [lx]	E_{max} [lx]	E_{min} / E_m
Płaszczyzna pracy	/	114	80	144	0.705
Podłoga	20	85	66	101	0.781
Sufit	70	41	24	79	0.592
Ściany (4)	50	77	34	168	/

Płaszczyzna pracy:Wysokość: 0.850 m
Siatka: 32 x 32 Punkty
Margines: 0.000 m**Wykaz opraw**

Nr.	Ilość	Etykieta (Czynnik korekcyjny)	Φ (Oprawa) [lm]	Φ (Lampy) [lm]	P [W]
1	1	PHILIPS WT120C L1200 1xLED40S/840 (1.000)	4000	4000	38.0
W sumie:			4000	4000	38.0

Specyfikacja mocy przyłączeniowej: $3.28 \text{ W/m}^2 = 2.89 \text{ W/m}^2/100 \text{ lx}$ (Powierzchnia podstawowa: 11.60 m^2)



ELZUK Mieczysław Żukowski

Os. Słowackiego 30/16
64-980 TrzciańskaEdytor Mieczysław Żukowski
Telefon 530 425 005
faks
e-Mail mieczyslaw.zukowski@wp.pl**Pom Gosp. / Wyniki szczegółowe**

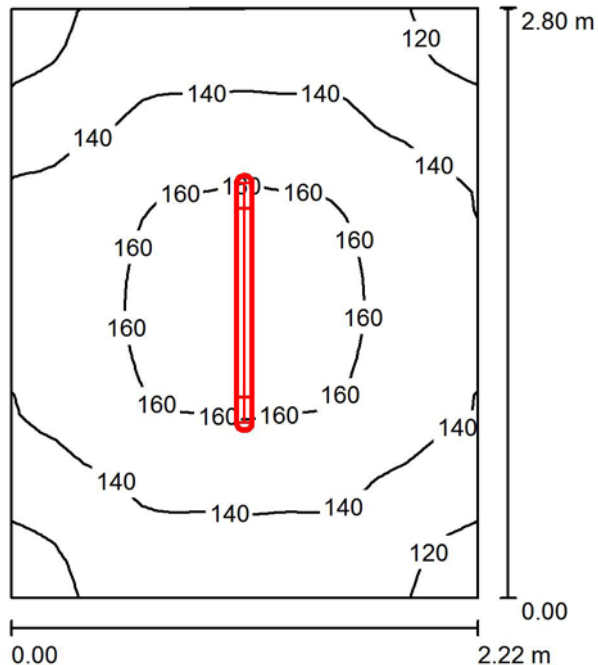
Całkowity strumień
światlny: 4000 lm
Moc całkowita: 38.0 W
Współczynnik
konserwacji: 0.77
Margines: 0.000 m

Powierzchnia	Średnie wartości natężenia [lx]			Współczynnik odbicia [%]	Średnia luminacja [cd/m ²]
	bezpośrednio	pośrednio	razem		
Płaszczyzna pracy	75	39	114	/	/
Podłoga	51	34	85	20	5.42
Sufit	5.46	36	41	70	9.21
Ściana 1	38	33	71	50	11
Ściana 2	48	33	82	50	13
Ściana 3	38	33	71	50	11
Ściana 4	48	33	82	50	13

Równomierności na płaszczyźnie pracy

 E_{\min} / E_m : 0.705 (1:1) E_{\min} / E_{\max} : 0.557 (1:2)Specyfikacja mocy przyłączeniowej: $3.28 \text{ W/m}^2 = 2.89 \text{ W/m}^2/100 \text{ lx}$ (Powierzchnia podstawowa: 11.60 m^2)

ELZUK Mieczysław Żukowski

Os. Słowackiego 30/16
64-980 TrzciankaEdytor Mieczysław Żukowski
Telefon 530 425 005
faks
e-Mail mieczyslaw.zukowski@wp.pl**Pokój2 / Podsumowanie**Wysokość pomieszczenia: 4.000 m, Wysokość montażu: 4.000 m,
Współczynnik konserwacji: 0.77

Wartości Lux, Skala 1:36

Powierzchnia	ρ [%]	E_m [lx]	E_{min} [lx]	E_{max} [lx]	E_{min} / E_m
Płaszczyzna pracy	/	144	115	167	0.797
Podłoga	20	101	86	113	0.845
Sufit	70	74	48	110	0.643
Ściany (4)	50	121	46	278	/

Płaszczyzna pracy:Wysokość: 0.850 m
Siatka: 32 x 32 Punkty
Margines: 0.000 m**Wykaz opraw**

Nr.	Ilość	Etykieta (Czynnik korekcyjny)	Φ (Oprawa) [lm]	Φ (Lampy) [lm]	P [W]
1	1	PHILIPS WT120C L1200 1xLED40S/840 (1.000)	4000	4000	38.0
W sumie:			4000	4000	38.0

Specyfikacja mocy przyłączeniowej: $6.12 \text{ W/m}^2 = 4.25 \text{ W/m}^2/100 \text{ lx}$ (Powierzchnia podstawowa: 6.21 m^2)



ELZUK Mieczysław Żukowski

Os. Słowackiego 30/16
64-980 TrzciańskaEdytor Mieczysław Żukowski
Telefon 530 425 005
faks
e-Mail mieczyslaw.zukowski@wp.pl**Pokój2 / Wyniki szczegółowe**

Całkowity strumień
światlny: 4000 lm
Moc całkowita: 38.0 W
Współczynnik
konserwacji: 0.77
Margines: 0.000 m

Powierzchnia	Średnie wartości natężenia [lx]			Współczynnik odbicia [%]	Średnia luminacja [cd/m ²]
	bezpośrednio	pośrednio	razem		
Płaszczyzna pracy	86	58	144	/	/
Podłoga	56	45	101	20	6.44
Sufit	9.19	65	74	70	16
Ściana 1	61	54	116	50	18
Ściana 2	71	54	125	50	20
Ściana 3	62	54	116	50	18
Ściana 4	71	54	125	50	20

Równomierności na płaszczyźnie pracy

 E_{\min} / E_m : 0.797 (1:1) E_{\min} / E_{\max} : 0.685 (1:1)Specyfikacja mocy przyłączeniowej: $6.12 \text{ W/m}^2 = 4.25 \text{ W/m}^2/100 \text{ lx}$ (Powierzchnia podstawowa: 6.21 m^2)